

Leitbild

Auf einen Blick

Über 110 000 Gebäude im Kanton Luzern

- Lebensraum für mehr als 350 000 Personen
- immense materielle und kulturelle Werte



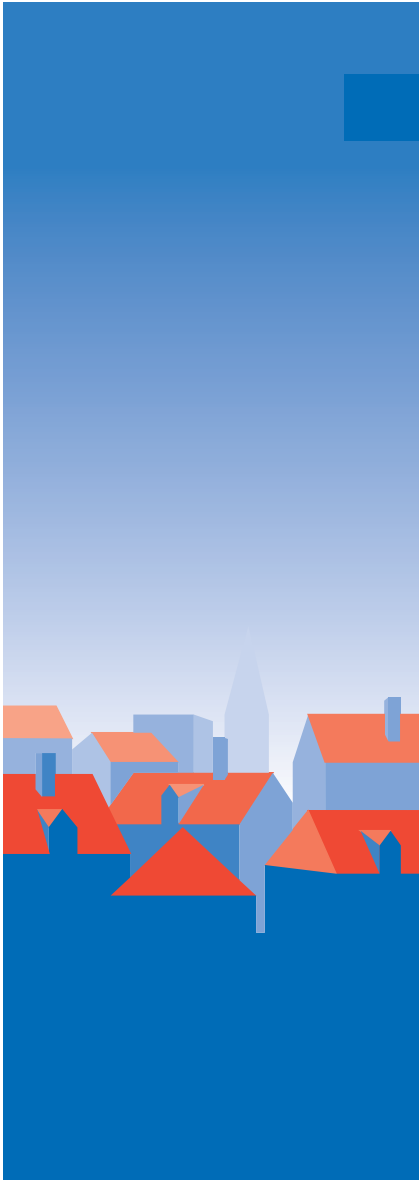
Ihr Schutz gegen Feuer und Naturgewalten

- eine wichtige Aufgabe zu Gunsten der Gemeinschaft
- ein anspruchsvoller Auftrag für Leute vom Fach



Die Gebäudeversicherung des Kantons Luzern

- die Nonprofit-Organisation für die Luzerner Bevölkerung
- unentbehrlich und innovativ seit 1810
- selbstverständlich wie das Dach über dem Kopf



Unsere Leistungen



■ Schadenverhütung

Wir engagieren uns für Brand- und Elementarschadenverhütung. Durch Information und zielorientierte vorbeugende Massnahmen schützen wir Personen, Tiere, Sachwerte und die Umwelt vor Feuer- und Naturgefahren. Wir stützen uns dabei auf gesamtschweizerisch harmonisierte Brandschutzvorschriften und arbeiten mit den kantonalen Dienststellen zusammen.

■ Feuerwehr

Wir reduzieren das Schadenausmass, indem wir die Feuerwehren als wichtiges Element im Bevölkerungsschutz fördern, koordinieren und beraten, Kader und Spezialisten ausbilden, die Alarmierung sicherstellen, Beiträge an eine zweckmässige Ausrüstung leisten, die Einsatzbereitschaft überwachen und die Einsatzleitung unterstützen.

■ Versicherung

Wir versichern alle Gebäude im Kanton Luzern gegen Feuer- und Elementarschäden grundsätzlich zum Neuwert. Damit ermöglichen wir im Schadenfall die Wiederherstellung der zerstörten Bausubstanz zu aktuellen, teuerungsangepassten Preisen.

Wir bieten volle Deckung bei Unwetterkatastrophen und erbringen auch Leistungen bei Erdbeben.

■ Beiträge

Wir leisten namhafte Beiträge an den baulichen Brandschutz, an Löschwasserversorgungen, an Alarmierungs- und Lösch-einrichtungen sowie an Fahrzeuge und Ausrüstungen der Feuerwehren.

Organisation und Führung



- Wir schaffen durch eine klare und einfache Organisation, mit kurzen Entscheidungswegen, die Voraussetzungen für eine unbürokratische Erledigung unserer Aufgaben.
- Wir erfüllen unsere Leistungen im gesetzlichen Rahmen und entscheiden rechtsgleich und verhältnismässig. Wir nutzen unsere Spielräume zu Gunsten unserer Kunden und Partner und einer wirtschaftlichen Dienstleistung.
- Wir handeln in allen Abteilungen selbständig und mit hoher Fachkompetenz, im Rahmen der gemeinsamen Strategie, und nutzen die vorhandenen Synergien durch abteilungsübergreifende Zusammenarbeit.
- Wir verwenden moderne, der Aufgabe angemessene Sachmittel und setzen diese möglichst kostengünstig und zweckmässig ein.
- Wir pflegen auf allen Stufen einen partnerschaftlichen Führungsstil und vereinbaren die Zielsetzungen gemeinsam.
- Wir verstehen uns als fortschrittlichen Dienstleistungsbetrieb, pflegen unsere Kontakte freundlich und beraten unsere Ansprechpartnerinnen und Ansprechpartner zuvorkommend.
- Wir suchen das Gespräch und informieren rechtzeitig, offen und verständlich.
- Wir arbeiten eng mit den Kantonalen Gebäudeversicherungen und ihren Gemeinschaftsorganisationen zusammen. Wir fördern eine sinnvolle und nutzbringende Zusammenarbeit mit den Gemeinden, dem Kanton, dem Bund, der Wirtschaft, Verbänden und Interessengruppen.

Mitarbeitende



- Wir achten alle Mitarbeiterinnen und Mitarbeiter als Persönlichkeiten und begegnen einander in einem offenen Arbeitsklima.
- Wir fördern mit einer fortschrittlichen Unternehmenskultur das gegenseitige Vertrauen und führen einen offenen Dialog.
- Wir bleiben durch gezielte Aus- und Weiterbildung am Ball, passen uns der ständigen Entwicklung an und schaffen ein hohes Mass an Flexibilität.
- Wir überzeugen durch Fachkompetenz, Qualitätsbewusstsein und Fairness.
- Wir bekennen uns zum Leistungsprinzip, beurteilen Leistung und Verhalten kritisch aber fair und akzeptieren aufbauende Kritik.



Gebäudeversicherung des Kantons Luzern
Postfach 3068, Hirschengraben 19, 6002 Luzern
Telefon 041 227 22 22, Fax 041 227 22 23
mail@gvl.ch, www.gvl.ch

Dieses Leitbild wurde 1997 erstellt und 2005 aktualisiert.